

呆 訂便當系統

版權聲明：

本系統是由：呆工作室 呆呆怡所開發。程式所有內容不需經由原作者同意皆可自由使用、修改及散發。
唯散發時必需連同此【版權聲明】一同散發。

呆工作室：www.singing.idv.tw



呆呆怡的話：其實做這個小系統，靈感是來自於[藍色小舖](#)看到的”阿源哥哥訂餐管理系統”，當時因為學校上的 ASP 和 MS-SQL 課程，期末必須交專題，所以我就想交這個小專題，因為我是第一次寫 ASP 的，所以只敢交小專題而已，本身工作寫的都是 PHP 啦~~~所以獻醜了，希望大家見諒!!喜歡用就盡量拿去用吧!!

系統：IIS

程式：ASP

資料庫：MS-SQL

程式撰寫：呆呆怡

畫面設計：ai76ers44 同學(今年從景文技術學院視傳系畢業的學生)

使用說明：

貴公司若要換上貴公司 LOGO，請直接取名 logo.jpg 放到 img 資料夾下替換原本的就可以了!!

初次使用尚未建立人員名單時可使用 sing522(密碼：1234)

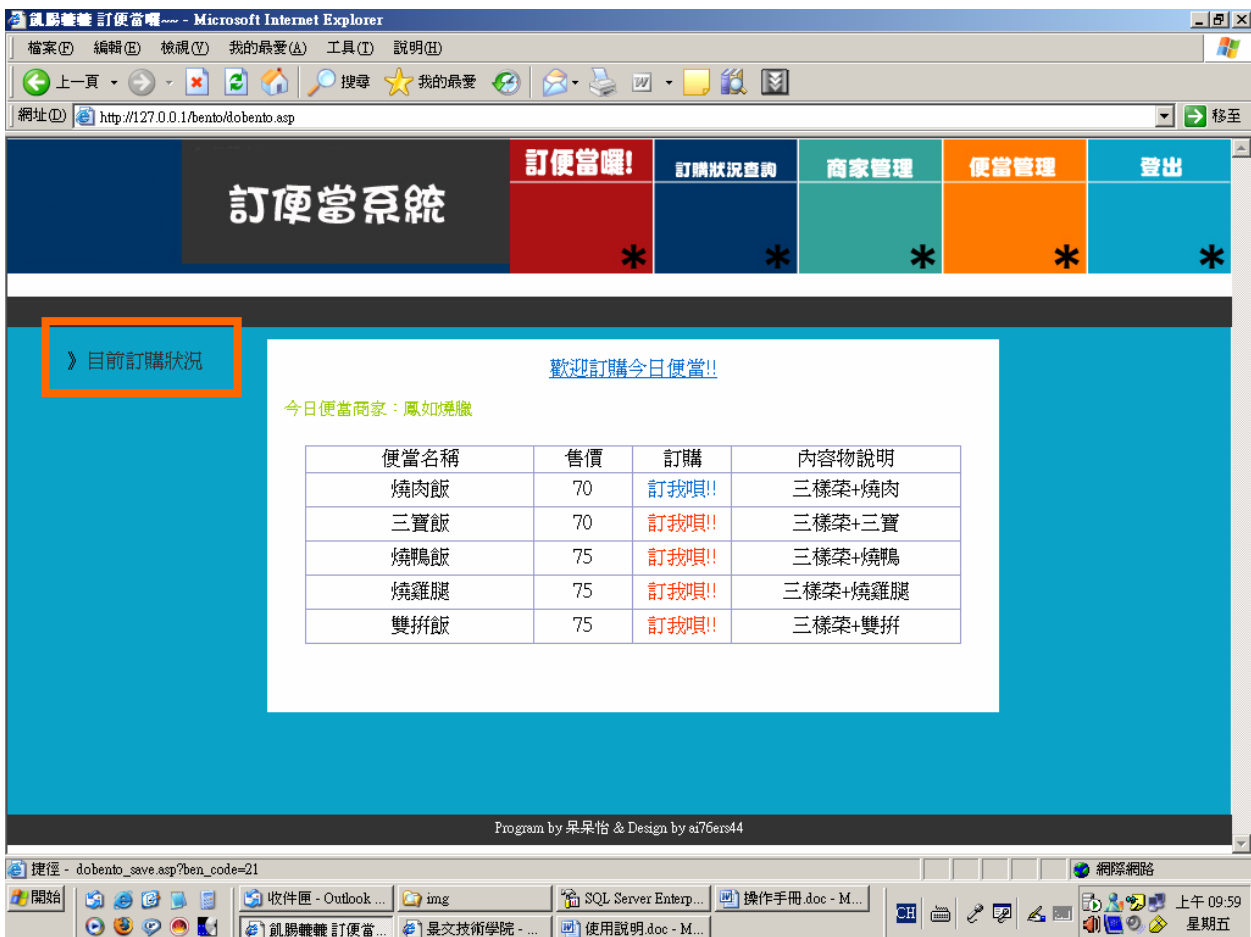
◆ 主畫面 – 可以看到自己的帳號和目前的系統時間等等資訊



◆ 訂便當囉!

會依照星期幾出現該天的供應商提供之便當名單，要訂購的就點選”訂我唄!!”

“目前訂購狀況”→可以偷偷看一下暗戀的男女生今天吃什麼~~~哈哈(大肚妖提供的建議)



◆ 訂購後會跳到以下畫面，看看目前的訂購狀況

訂便當系統

訂便當囉! 訂購狀況查詢 商家管理 便當管理 登出

便當數量統計資料維護

今日便當總數: 1個

便當名稱	訂購者
燒肉飯	sing522

Program by 呆呆怡 & Design by ai76ers44

◆ 訂購狀況查詢→查自己訂過的便當之歷史記錄

訂便當系統

訂便當囉! 訂購狀況查詢 商家管理 便當管理 登出

便當訂購歷史記錄

訂便當日期	便當名稱
2006/6/14	牛井飯
2006/6/13	椰汁咖哩雞丁飯
2006/6/11	日式豬排飯
2006/6/10	三寶飯
2006/6/9	燒鴨飯
2006/6/8	燒鴨飯
2006/6/23	燒肉飯
2006/6/7	義大利麵
2006/6/22	招牌飯
2006/6/21	麻婆豆腐飯
2006/6/6	黑胡椒牛柳飯

Program by 呆呆怡 & Design by ai76ers44

◆ 便當管理→今日便當數量統計(叫便當時用)

這個功能是方便負責人員叫便當時用(大肚妖提供的建議)~~>肚妖怎麼感覺你應該是要泡美媚用的唄!!

便當訂購歷史記錄 - Microsoft Internet Explorer

檔案(F) 編輯(E) 檢視(V) 我的最愛(A) 工具(T) 說明(H)

地址欄: http://127.0.0.1/bento/bento_total.asp

訂便當系統

訂便當囉! 訂購狀況查詢 商家管理 便當管理 登出

便當數量統計資料維護

今日便當總數: 5個
今日便當價錢總計: 375元

便當名稱	訂購數量
招牌飯	1
黑店排骨飯	3
鱈魚飯	1

Program by 呆呆怡 & Design by ai76ers44

完成 開始 收件匣 - Outlook ... bento SQL Server Enterp... 操作手冊.doc - M... 便當訂購歷史記... 晨文技術學院 - ... 使用說明.doc - M... EditPlus 上午 10:13 星期四

◆ 便當管理→繳錢囉!!(有人要來繳錢時用)

有人要來繳便當錢時，負責的人員就直接點選”未繳錢”就可以了!! (大肚妖提供的建議)

繳錢囉!! - Microsoft Internet Explorer

檔案(F) 編輯(E) 檢視(V) 我的最愛(A) 工具(T) 說明(H)

地址欄: http://127.0.0.1/bento/bento_check.asp

訂便當系統

訂便當囉! 訂購狀況查詢 商家管理 便當管理 登出

便當數量統計資料維護

便當名稱	訂購者	價格	繳款請點選
招牌飯	sing522	65	已繳錢
黑店排骨飯	carol	75	未繳錢
黑店排骨飯	wenhsiu	75	未繳錢
黑店排骨飯	jacky	75	未繳錢
鱈魚飯	david	85	已繳錢

Program by 呆呆怡 & Design by ai76ers44

開始 收件匣 - Out... bento SQL Server E... 操作手冊.do... 繳錢囉!! - M... 晨文技術學... 使用說明.do... EditPlus K.C.~一天... 上午 10:11 星期四

◆ 便當管理→便當明細維護

會先出現所有供應商資料，再點下一層才會出現此供應商提供的便當資料
要修改或刪除的話，直接點選進去修改或刪除

便當明細資料維護

目前供應商為:池上便當

便當名稱	便當售價
排骨飯	70
豬排飯	65
炸雞腿	80
魯雞腿	75
招牌飯	60

新增便當資料

Program by 吳崇怡 & Design by ai76ers44

◆ 若是要新增就直接點選”新增便當資料”

便當資料新增

便當名稱：	豬肉滿福堡加蛋
便當價格：	75 元
便當內容描述：	10:30以前供應 [請輸入50字以內說明]

送出修改

Program by 吳崇怡 & Design by ai76ers44

◆ 商家管理→便當供應商資料維護

PS.要刪除供應商之前，請先將此供應商下的便當都要刪除喔!!不然會變孤兒便當。
還有就是一天只能有一個便當供應商啦!!功力不夠好，大家多體諒囉~~

訂便當系統

訂便當囉! * 訂購狀況查詢 * 商家管理 * 便當管理 * 登出 *

便當明細資料維護
注意:目前只提供一天一家供應商,勿提供2家以上!!

供應商名稱	供應商電話	供應商提供日
麥當勞	654-1234	-
池上便當	2393-9889	1
壹咖啡	2818-1881	2
御食堂	626-1117	3
便便屋	607-6223	4
鳳如燒臘	697-8277	5

新增供應商資料

Program by 吳果怡 & Design by a76ers44

◆ 商家管理→部門資料維護

訂便當系統

訂便當囉! * 訂購狀況查詢 * 商家管理 * 便當管理 * 登出 *

部門資料維護

部門代碼	部門名稱
AA123	高高層
AB123	資訊部
AC123	管理部
AD123	業務部
AG123	研發部

新增部門資料

Program by 吳果怡 & Design by a76ers44

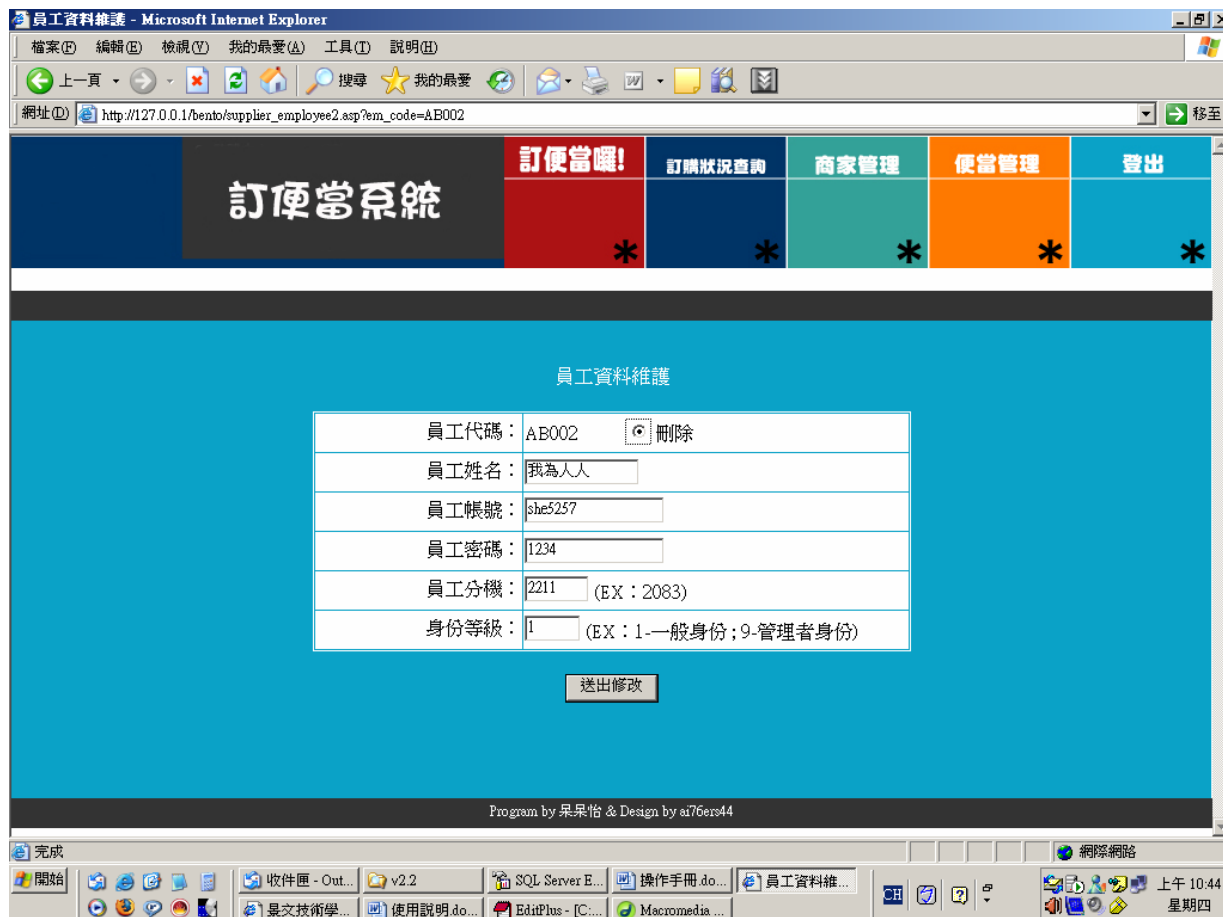
◆ 商家管理→員工資料維護

PS.身份等級設為 9 的是管理員，設為 1 的是一般使用者



這幾個功能在”新增、修改、刪除的部份都差不多，多玩幾次就熟了，但我在刪除的部份比較特殊，跟大家說明一下!!

PS.要修改資料時，千萬不要去點選到”刪除”的按鈕，要刪除時，點了”刪除”送出修改就可以了!!



◆ MS-SQL 資料庫的建立與資料的匯入教學

1) 打開 SQL Server Enterprise Manager，建立一個新的 DB，你可以自己取名字

資料庫屬性 - bento

一般 | 資料檔案 | 交易記錄檔

名稱(N): bento

資料庫

狀態:	(未知)
擁有者:	(未知)
建立日期:	(未知)
大小:	(未知)
可用空間:	(未知)
使用者數量:	(未知)

備份

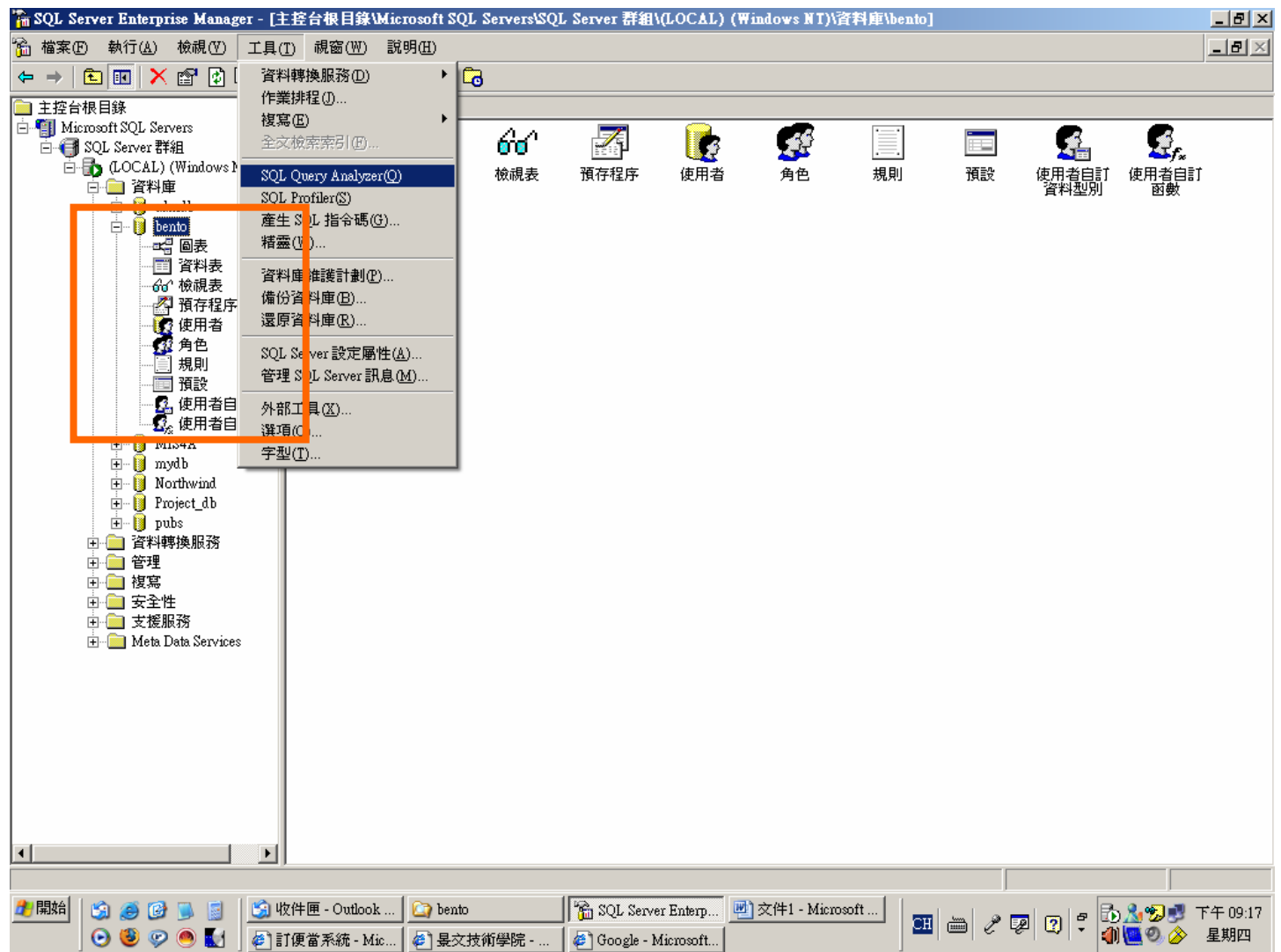
前次資料庫備份:	無
前次交易記錄檔備份:	無

維護

維護計劃:	無
定序名稱:	(同服务器預設值)

確定 取消 說明

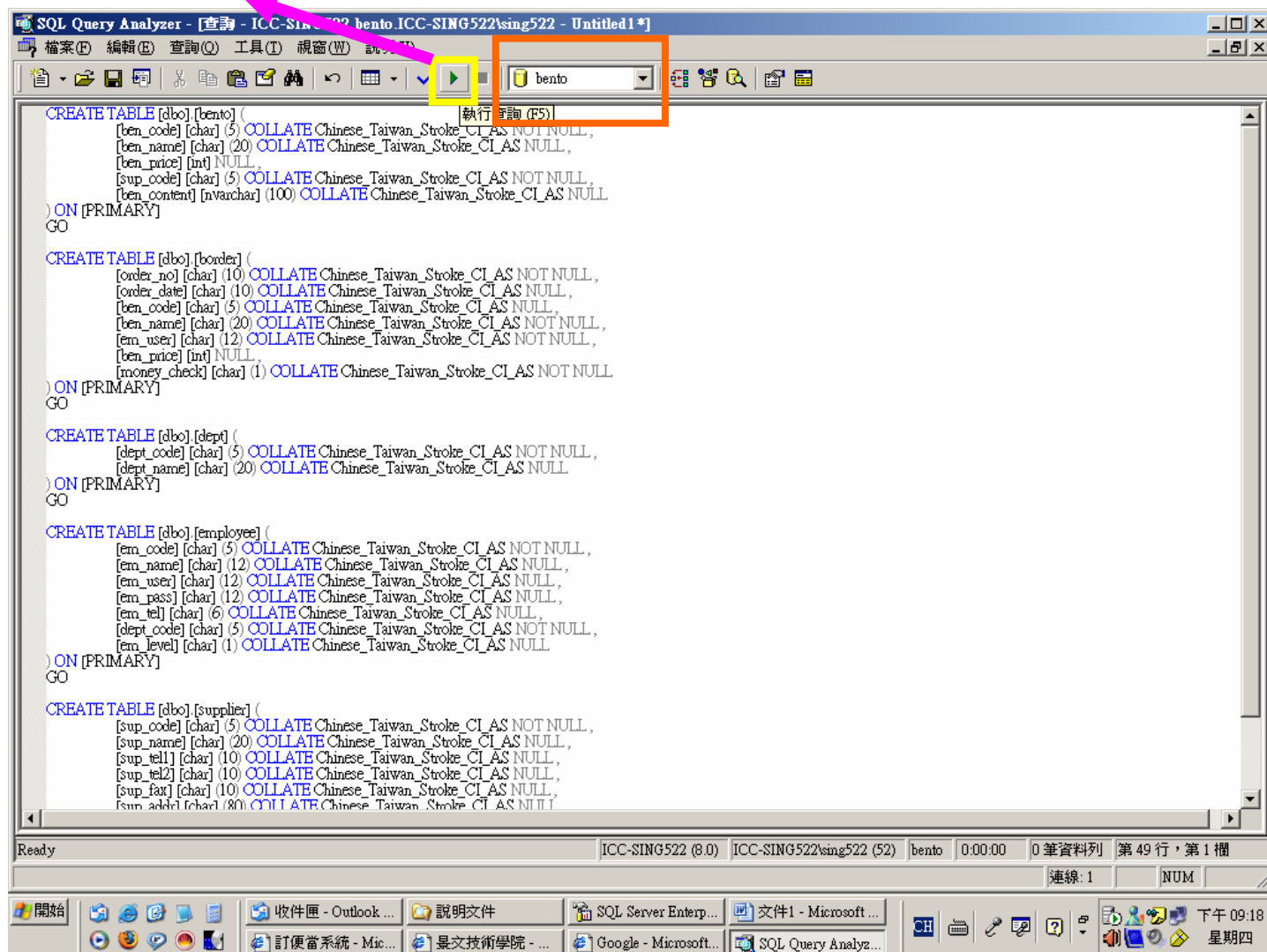
2) 點開 DB(bento) 後，選擇工具中的 SQL Query Analyzer



3)打開 SQL Query Analyzer 後，確認是在 DB(bento)裡面，這樣建 table 才不會建錯 DB

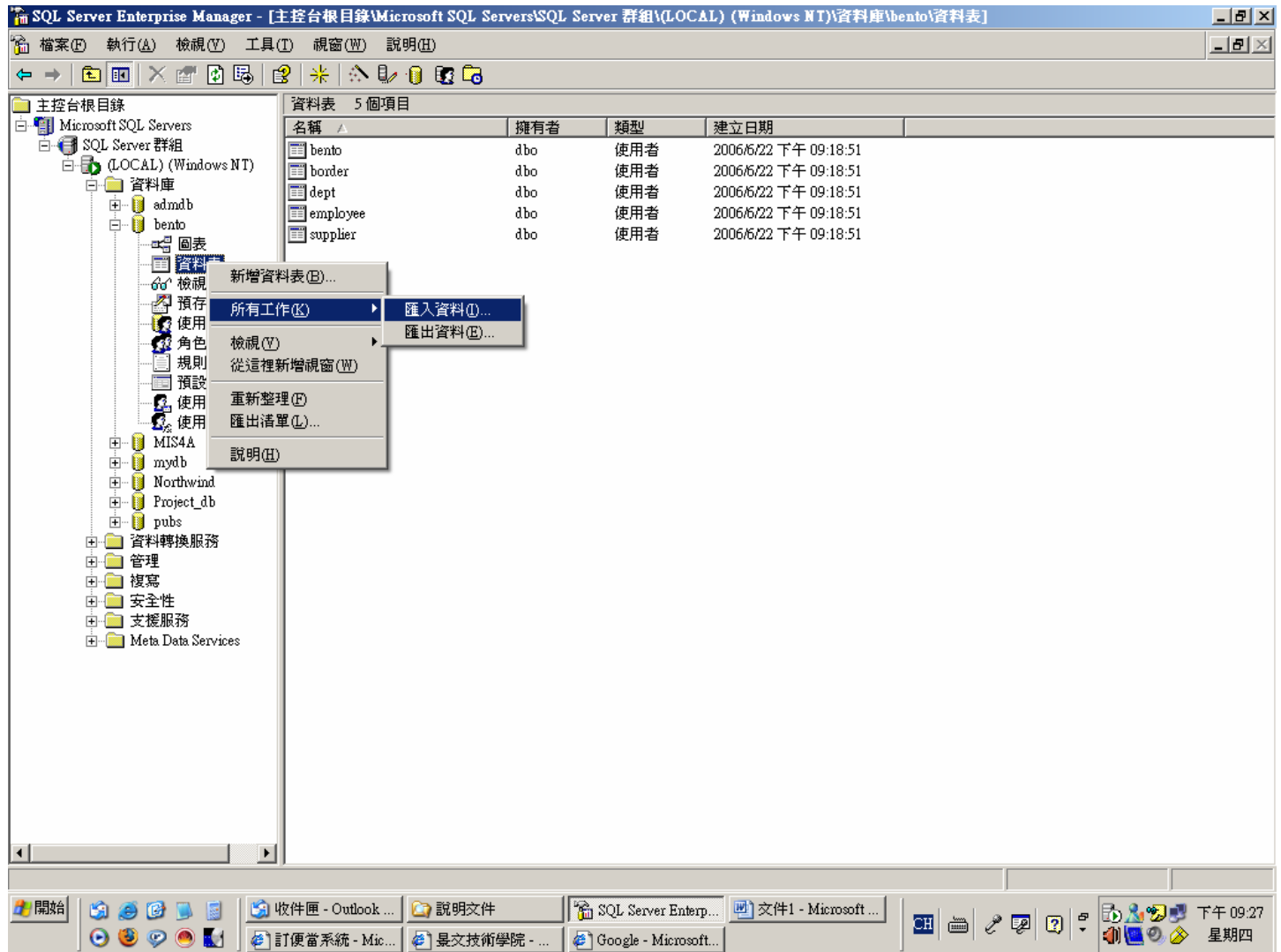
打開我附上的 📁 說明文件／建資料庫的 SQL 語法.sql 後，把所有語法貼過來後

按下 P L A Y 即可




這樣資料表就已經都建立好了，但是還沒有資料喔!!

4)再來我們就開始匯入資料(不匯也沒有關係，因為有些預設的資料，比較容易理解整個程式流程)



先選擇下一步後→資料來源選擇 EXCEL 後

檔案名稱：選擇我附上的  說明文件／匯入資料庫的資料.XLS 就可以再下一步了

DTS 匯入/匯出精靈

選擇資料來源
指定複製資料的來源。您可以從下列來源複製資料。

資料來源(I): Microsoft Excel 97-2000

若要連接 Microsoft Excel，您必須先選擇一個 Excel 檔案。然後提供正確的使用者名稱和密碼。

檔案名稱(F): nts\w2.2\說明文件\匯入資料庫的資料.XLS

< 上一步(B) 下一步(N) > 取消 說明

再來選擇目的地→伺服器就選擇你要匯入的那台→然後輸入使用者帳號密碼，選擇好 DB

DTS 匯入/匯出精靈

選擇目的地
指定複製資料的目的地。您可以將資料複製至下列其中之一的目的地。

目的地(I): Microsoft OLE DB Provider for SQL Server

若要連接至 Microsoft SQL Server，您必須指定伺服器、使用者名稱和密碼。

伺服器(S): (local)

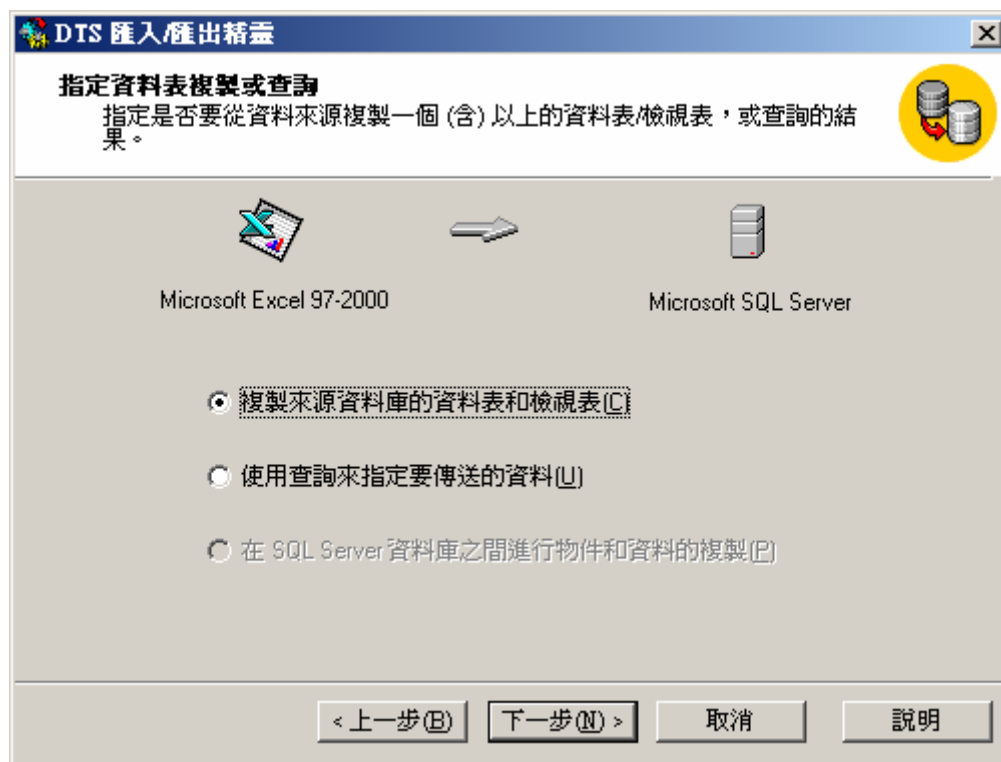
☐ 使用 Windows 的帳戶驗證(W)
☒ 使用 SQL Server 的帳戶驗證(Q)

使用者名稱(U): sa

密碼(P): xxxxx

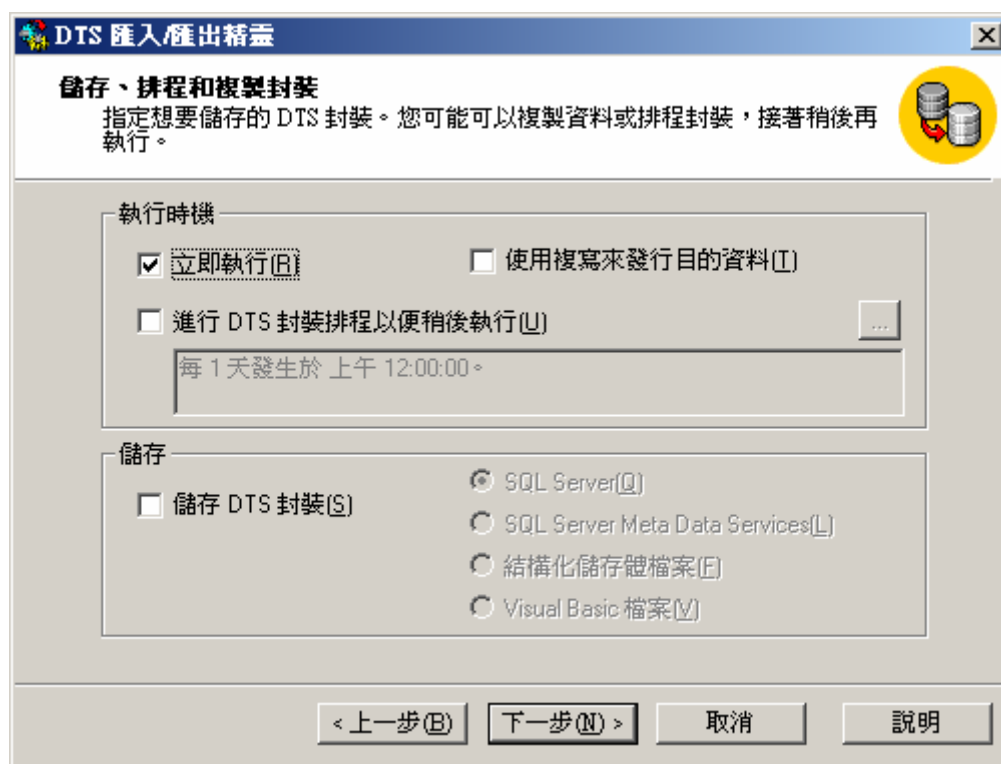
資料庫(D): bento 重新整理(R) 進階(A)...

< 上一步(B) 下一步(N) > 取消 說明



再來選擇要匯入的 TABLE 資料，有\$的不要選喔，會有問題!!

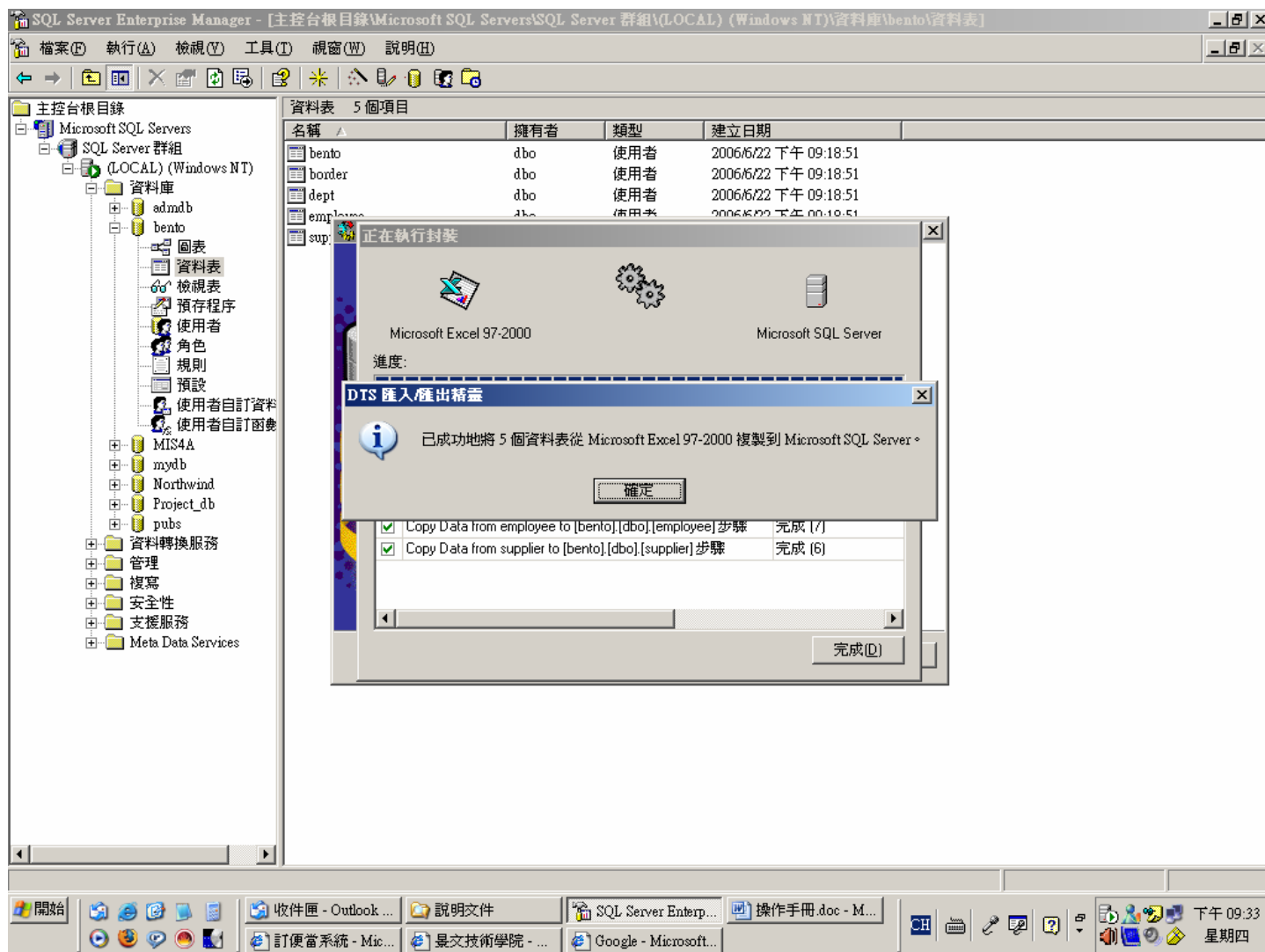




點下完成



出現以下畫面，恭喜你，已經重功匯入資料囉~~~



5)再來就是程式上一些瑣碎的說明

- connect_db.asp 這一頁一定要依照你自己的環境來修改
'請改這部份，server=你的 MS-SQL 的伺服器名稱，Uid=sa(不用改)，Pwd=你的 sa 帳號的密碼，database=改成你剛剛設定的 DB 名稱(我的是 bento)

```
sconn.Open "Provider=SQLOLEDB;server=SINGING-PC;Uid=sa;Pwd=5257;database=bento"
```

- 其他 IIS 系統的部份就大家自己處理囉~~~在此不多加說明